



VEELLAGE DE BONDOUFLE

20 RUE GUSTAVE EIFFEL - (91)



veellage
BY PROUDREED

VEELLAGE DE BONDOUFLE

20 RUE GUSTAVE EIFFEL - BONDOUFLE (91)



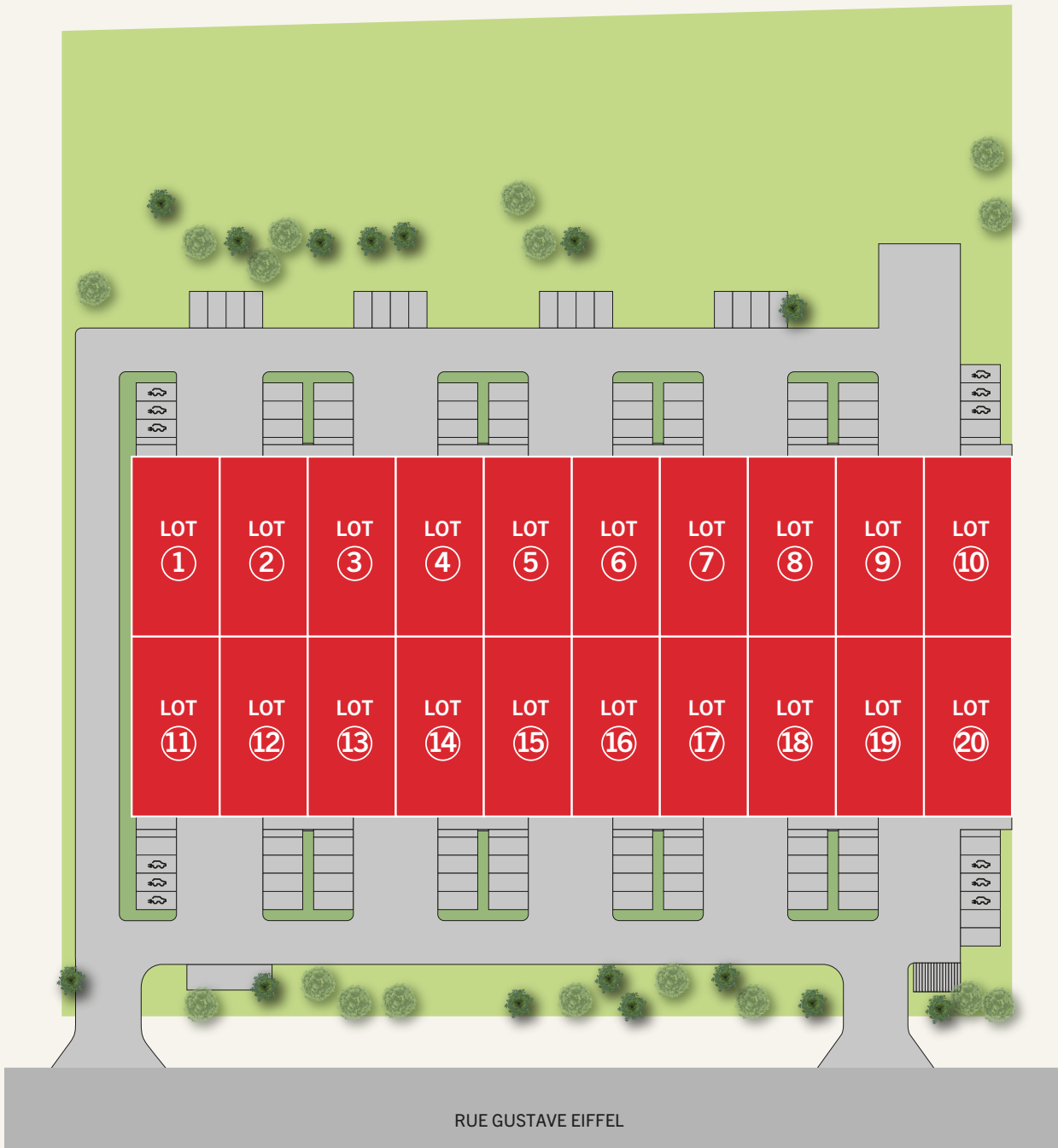
Redéveloppement d'un bâtiment d'activités de type Mby Proudreed composé de 20 cellules livrable fin juillet 2024.

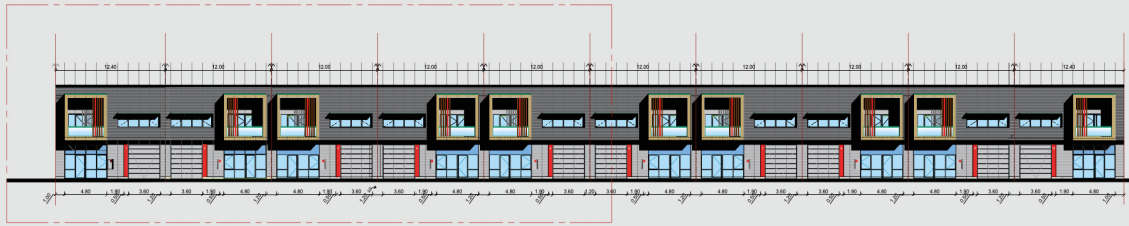


Points forts

- Livraison juillet 2024
- Bâtiment de 7 560 m² divisible à partir de 378 m²
- Architecture soignée
- Accès poids lourds

Plan de masse





NOTICE ARCHITECTURALE

Un bâtiment à l'architecture soignée et moderne qui illustrent le futur du Parc d'Activité.



TABLEAU DES SURFACES EN M² ET VALEURS

Lot	Surfaces en m ²		TOTAL	Loyer annuel €
	RDC Activité	Mezzanine		
1	300	78	378	46 200 €
2	300	78	378	46 200 €
3	300	78	378	46 200 €
4	300	78	378	46 200 €
5	300	78	378	46 200 €
6	300	78	378	46 200 €
7	300	78	378	46 200 €
8	300	78	378	46 200 €
9	300	78	378	46 200 €
10	300	78	378	46 200 €
11	300	78	378	47 700 €
12	300	78	378	47 700 €
13	300	78	378	47 700 €
14	300	78	378	47 700 €
15	300	78	378	47 700 €
16	300	78	378	47 700 €
17	300	78	378	47 700 €
18	300	78	378	47 700 €
19	300	78	378	47 700 €
20	300	78	378	47 700 €
TOTAL	6 000 m²	1 560 m²	7 560 m²	

DESCRIPTIF TECHNIQUE

- 20 lots de 378 m² réunissables
- Balcons et baie vitrées
- Charge au sol en Rdc : 3T/m²
- Charge au sol R+1 : 350 kg/m²
- Portes sectionnelles 3,50 x 3,50 mht avec accès piéton
- 7 m de hauteur libre



SITUATION

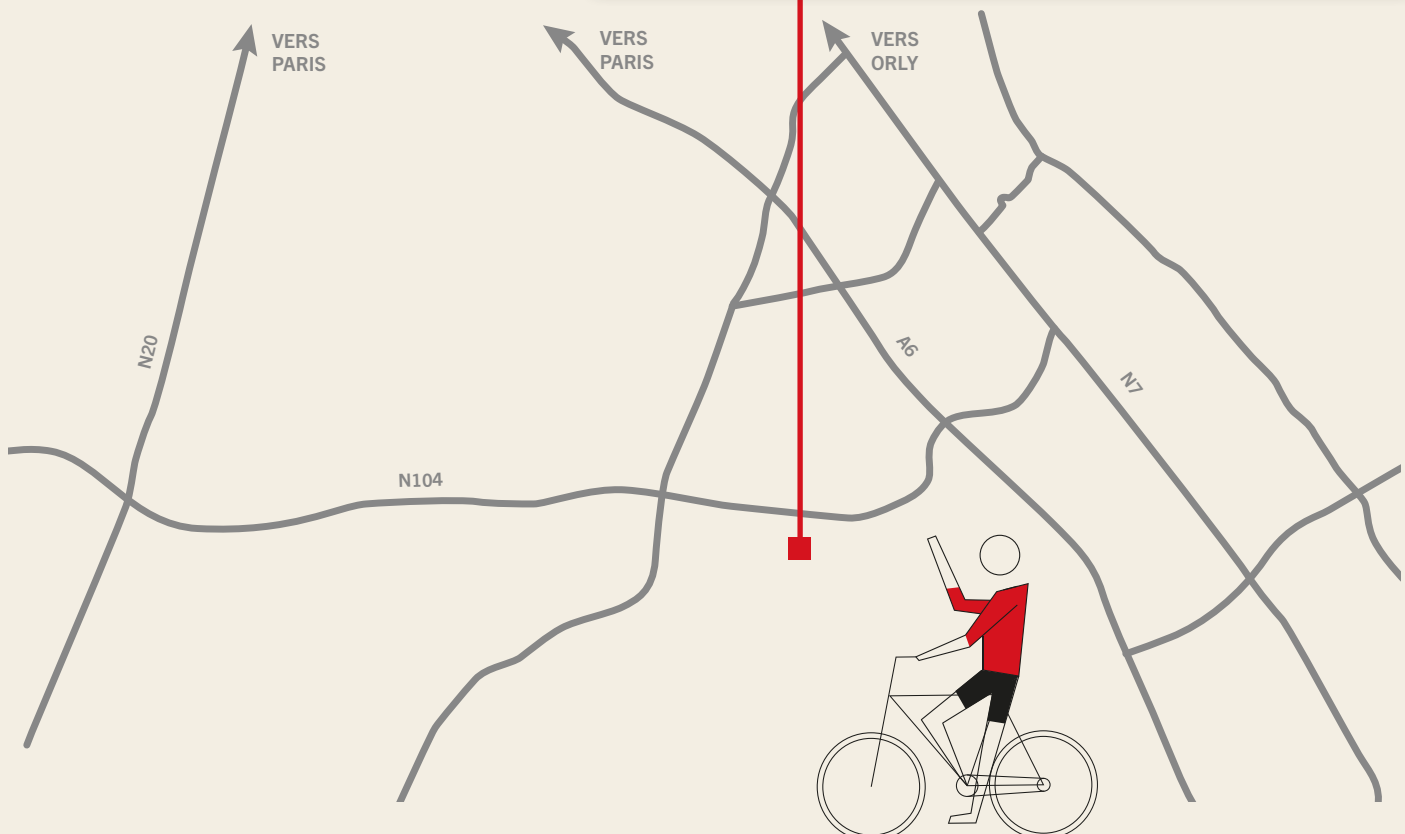
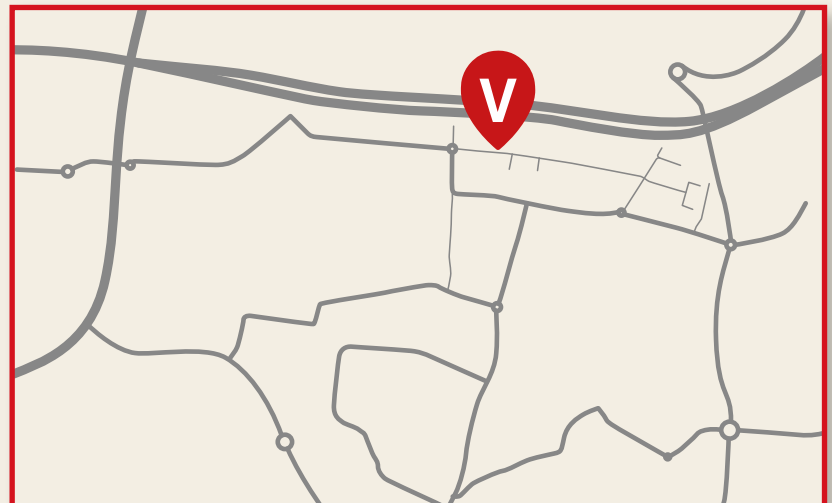
Au sein de la zone industrielle de La Marinière, ce bâtiment borde la N104 (Francilienne) et offre un accès rapide à l'autoroute A6.

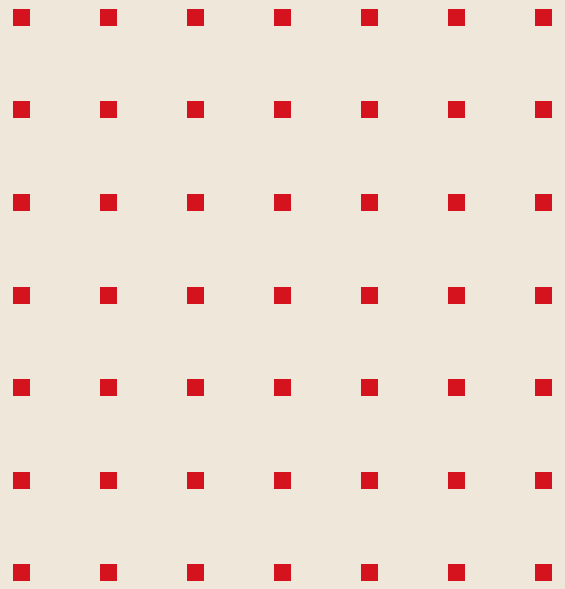
En voiture:

- À 5 minutes de l'Autoroute A6
- À 3 minutes de la Francilienne N104

En transport:



- Bus 401, 409, 413





À propos de Proudreed

Première foncière privée française, Proudreed développe, acquiert et gère un patrimoine d'une valeur de plus de 2 milliards d'euros sur plus de 600 sites en France, dédiés exclusivement aux entreprises. Son portefeuille de bureaux, locaux d'activités, espaces à vocation logistique et commerces est réparti sur tout le territoire national. Proudreed compte plus de 1 300 clients-locataires occupant des surfaces de 50 à 35 000 m².

Suivez-nous sur  

proudreed.com | veellage.fr

Votre contact

Juliette SCHMILL
Responsable de Commercialisation

7 rue de l'Amiral d'Estaing
75116 Paris

06 07 03 44 65